

## Velkommen til idekataloget fra Sundhedsfagligt Symposium, 2023



### Kære læser,

Vi er stolte af at kunne præsentere dette katalog fyldt med innovative og inspirerende ideer fra vores dygtige kolleger. Kataloget er resultatet af alle ansøgere til speed dating-sektionen på Sundhedsfagligt Symposium, hvor vi deler erfaringer og ideer til gavn for kolleger og patienter.

Sundhedsfagligt Symposium er en årlig begivenhed, hvor vi samler kolleger fra hospitalerne i Viborg, Silkeborg Hammel, Skive og Lemvig for at give dem en indsprøjtning af faglig viden, der kan motivere og inspirere til at finde nye løsninger og forbedre arbejdsgange.

Vi håber, at dette katalog vil inspirere dig til at tænke nyt og anderledes i dit arbejde, og føre

til nye samarbejder på tværs af faggrupper og afdelinger og centre.

I beskrivelsen af alle de indsendte oplæg på de følgende sider kan du se kontaktoplysningerne på den eller de kolleger, du kan rette henvendelse til, hvis du vil vide mere.

Tak til alle medarbejdere der har bidraget til dette katalog med innovative og kreative ideer. Vi håber, at du vil blive inspireret af deres arbejde og tage del i den spændende rejse mod nye og bedre løsninger på Hospitalsenhed Midt.

Tak fordi du læser med, og vi håber at se dig til næste års Sundhedsfaglige Symposium!

Venlig hilsen  
Planlægningsgruppen

**Sara Margrethe Clare**  
Jordermoderssupervisor  
Kvindesygdomme og Fødsler

**Kirstine Ommen**  
Specialeansvarlig sygeplejerske  
Neurologi

**Simone Kellenberger**  
Klinisk sygeplejespecialist  
Regionshospitalet Hammel Neurocenter

**Christine Hald Videbæk**  
Uddannelsesansvarlig  
HR Uddannelse og Arbejdsmiljø

**Malene Hvass Renner Block**  
Projektsygeplejerske  
Operation og Intensiv

**Anne-Louise Degn Wivelsted**  
Klinisk sygeplejespecialist  
Center for Planlagt Kirurgi

**Gitte Johansen**  
Ledende terapeut  
Akutafdelingen

**Mette Overgaard Sass**  
HR-konsulent  
HR Uddannelse og Arbejdsmiljø

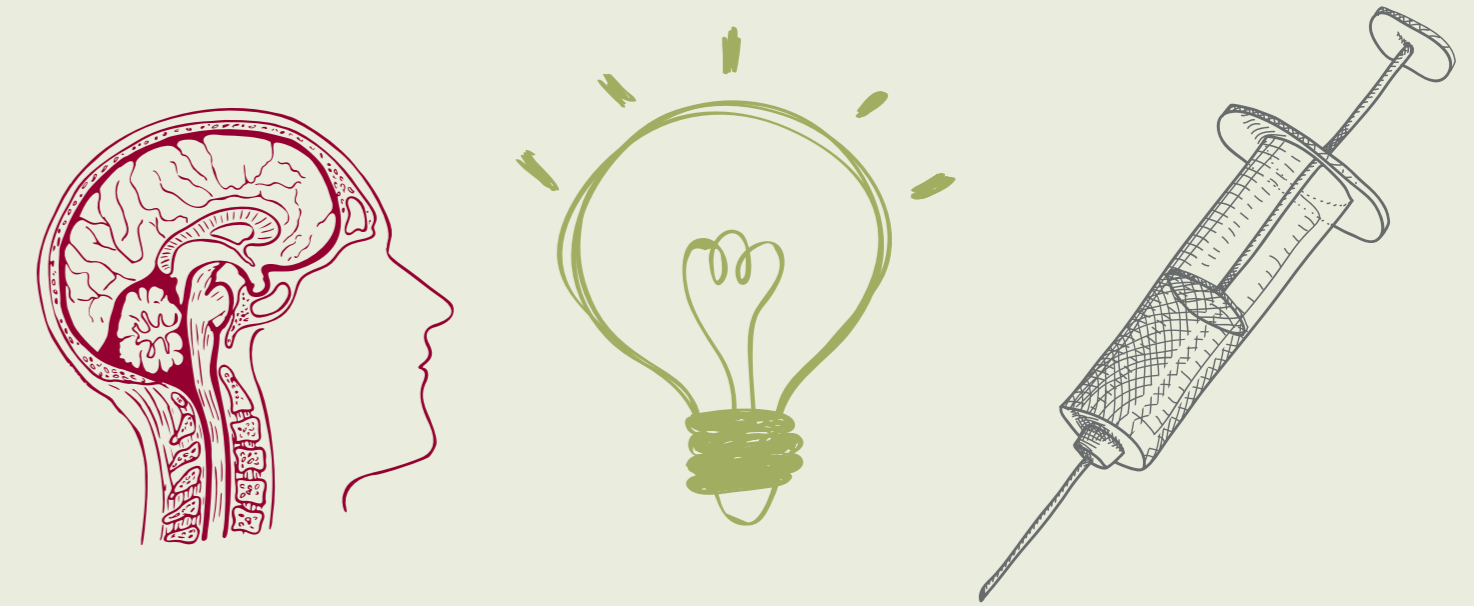
**Christina Riis**  
Klinisk sygeplejespecialist  
Kirurgi

**Marianne Eg**  
Klinisk sygeplejespecialist  
Børn og Unge

**Tina Pasgaard**  
Chefsygeplejerske  
Regionshospitalet  
Hammel Neurocenter

### OPLÆG - VIBORG

| Oplæg  | Primær kontaktperson  | Evt. anden kontakt   | Afsnit  |
|--|---|--|---|
| <b>Bæredygtighed- fra småt til stort, POSIFLUSH - hvordan vi har sat genanvendelse af hård plast fra sprøjter i system?</b>  | Louise Kær Berg<br>Intensiv sygeplejerske<br>bæredygtighedsambassadør<br>louibe@rm.dk |  | Intensiv afdeling -<br>Regionshospitalet Viborg                               |
| <b>Forbedring af e-Dok i Ortopædkirurgi med fokus på høj faglig kvalitet samt høj udnyttelse af funktionalitet</b>   | Linna Skovgaard Mortensen<br>Kvalitetskonsulent<br>linmo@rm.dk                        | Anne Louise Andersen<br>Klinisk sygeplejespecialist<br>Anne.Louise.Andersen@midt.rm.dk | Kvalitet og Forbedring,<br>Administrationen,<br>Hospitalsenhed Midt           |
| <b>Hvad er en APN-sygeplejerske? - Og hvordan bidrager hun til udvikling, kvalitet og forbedring?</b>  | Julie Øby Mikkelsen<br>Sygeplejerske<br>jumikk@rm.dk                                  |  | Neurologisk Afsnit,<br>Regionshospitalet Viborg                               |
| <b>Kontaktsygeplejerskens rolle i forskningsprojekt om endometriose</b>  | Helle Dyhr Kristensen<br>Sygeplejerske<br>Helle.Dyhr@midt.rm.dk                       |  | Kvindekliviken Kvindesygdomme<br>og Fødsler, Regionshospitalet<br>Viborg      |
| <b>Kan vi forbedre rekvisitionen til røntgen og skanning?</b>  | René Roalf Jensen<br>Systemkonsulent<br>renjen@rm.dk                                  | Laila Adela<br>Klinisk sygeplejespecialist<br>LAINIL@rm.dk                             | Røntgen og Skanning,<br>Regionshospitalet Viborg                              |
| <b>Åbent Læringscenter<br/>Et nyt koncept der henvender sig til både nye og erfarne klinikere og studerende, der har brug for at lære eller få genopfrisket viden.</b>                 | Astrid Sejrup Isaksen<br>Uddannelsesansvarlig<br>astisa@rm.dk                         | Tina Hansen<br>Uddannelsesansvarlig<br>tina.m.hansen@midt.rm.dk                        | HR Uddannelse og Arbejdsmiljø,<br>Administrationen,<br>Hospitalsenhed Midt    |
| <b>Screening for søvnapnø hos personer med rygmarsvskade.<br/>En prøvehandling i samarbejde mellem Søvnklinikken, Viborg og Vestdansk Center for Rygmarsvskade</b>                     | Erhard Trillingsgaard Næss-Schmidt<br>Fysioterapeut, forsker<br>erhnae@rm.dk          | Anne Christensen<br>Fysioterapeut<br>Anne.Christensen@midt.rm.dk                       | Vestdansk Center for<br>Rygmarsvskade, Neurologi,<br>Regionshospitalet Viborg |
| <b>Kan psykologisk tryghed medvirke til forebyggelse af arbejdsskader blandt nyansatte?</b>  | Laila Baadsgaard Jørgensen<br>Arbejdsmiljøkonsulent<br>lailjr@rm.dk                   | Thomas Antonsen<br>Arbejdsmiljøkonsulent<br>Thomas.Antonsen@midt.rm.dk                 | HR uddannelse og<br>arbejdsmiljø, Administrationen,<br>Hospitalsenhed Midt    |
| <b>Implementering af genopladelige batterier i hjerteklinikken</b>   | Inger Jørgensen<br>Sygeplejerske<br>inger.joergensen@viborg.rm.dk                     |  | Hjerteklinik, Regionshospitalet<br>Viborg                                     |
| <b>Temadage for patienter og pårørende på VCR. Livet med en rygmarsvskade - undervisning, vejledning og dialog</b>   | Helle Bach<br>Social- og sundhedsassistent<br>hefisc@rm.dk                            | Anne-Mette Thomsen<br>Ergoterapeut<br>Anne-mette.Thomsen@viborg.rm.dk                  | Vestdansk Center for<br>Rygmarsvskade, Neurologi                              |
| <b>Godt fra start med diabetes - fremtidens diabetesklinik</b>   | Karen Alrø Riisgaard Johnsen<br>Klinisk sygeplejespecialist<br>karejh@rm.dk           | Tina Kjørulff Svaneborg<br>Sygeplejerske<br>TISVAN@rm.dk                               | Medicinsk- og Hjertesygdomme,<br>Regionshospitalet Viborg                     |
| <b>Er FMK ved udskrivelse rigtig afstemt?</b>  | Linda Jeffery<br>Farmaceut<br>linjef@rm.dk  |  | Hospitalsapoteket,<br>Hospitalsenhed Midt                                     |
| <b>Udkørende funktion i geriatri - et opfølgende hjemmebesøg af en geriatrisk sygeplejerske</b>  | Mette Engholm Andreassen<br>Oversygeplejerske<br>mettar@rm.dk                         | Ying Nielsen<br>Sygeplejerske<br>YINNIE@rm.dk  | Akutafdelingen, Hospitalsenhed<br>Midt  |
| <b>Jump in-undervisning. Fleksibel undervisning og tilpasset den enkeltes niveau</b>   | Charlotte Stadil<br>Udviklingssygeplejerske<br>Charlotte.Rasmussen@viborg.rm.dk       |  | Mavekirurgi,<br>Kirurgi, Regionshospitalet Viborg                             |
| <b>Kompetenceudvikling i sygeplejen på VCR - fra spørgeskemaundersøgelse til indsats. Formålet er at skabe en systematisk strategi for videns- og kompetenceudvikling i sygeplejen</b> | Michelle Kim Hebsgaard Saaby<br>Klinisk sygeplejespecialist<br>milnel@rm.dk           |  | Vestdansk Center for<br>Rygmarsvskade, Neurologi,<br>Hospitalsenhed Midt      |



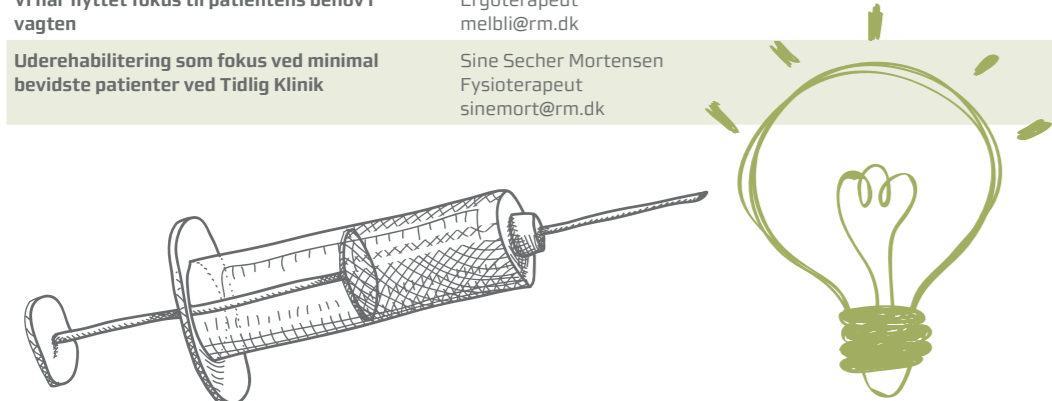
# SUNDHEDSFAGLIGT SYMPOSIUM

Få en indsprøjtning  
af faglig viden

Sundhedsfagligt Symposium 2023  
Hammel - Silkeborg - Viborg

## OPLÆG HAMMEL

| Oplæg  | Primær kontaktperson  | Evt. anden kontakt  | Afsnit  |
|--|---|---|---|
| Kvalitetsløft af mono- og tværfaglige introduktionsforløb til nyansatte, med særligt fokus på ensretning af kompetencer der går på tværs af faggrupperne.  | Bodil Dufri Holmgaard<br>Sygeplejerske<br>bodhol@rm.dk                | Marie-Louise Strøm Graversen<br>Ergoterapeut<br>marigrav@rm.dk          | Sengeafsnit 5, Regionshospitalet Hammel Neurocenter     |
| Højintensiv gangtræning efter hjerneskade – flere skridt mod et aktivt liv. Erfaringer fra et feasibility studie   | Therese Toresen Terese<br>Fysioterapeut<br>therto@rm.dk               | Kristina Nielsen<br>Fysioterapeut<br>krisnien@rm.dk                     | Sengeafsnit 2, Regionshospitalet Hammel Neurocenter     |
| Mundskærm IQoro – tværfaglig brug. Præsentation af et neuromuskulært træningsredskab   | Melanie Elisabeth Blichfeldt<br>Ergoterapeut<br>melbli@rm.dk          |   | Sengeafsnit 5, Regionshospitalet Hammel Neurocenter     |
| Det gode måltid. Hvordan kan vi skabe rammerne for det?  | Karina Rindom Nielsen<br>Social- og sundhedsassistent<br>karinn@rm.dk | Natalie Villumsen<br>Ergoterapeut<br>NAVILL@rm.dk                       | Sengeafsnit 1, Regionshospitalet Hammel Neurocenter     |
| KF-NAP, den ergoterapeutiske del af neglekt-udredning. KF-NAP er en økologisk valid udredning af neglekt med systematiske observationer i praksis. Den viser hvordan og i hvilken grad, neglekt ses i patientens daglige aktiviteter | Berit Marqvard Kramer<br>Ergoterapeut<br>berkra@rm.dk                 |   | Sengeafsnit 2, Regionshospitalet Hammel Neurocenter     |
| Transkraniel Magnetisk Stimulering (TMS) – undersøgelse af nerveledning til arm og hånd efter stroke   | Camilla Biering Lundquist<br>Klinisk specialist<br>calund@rm.dk       | Iris Brunner<br>Forskningsansvarlig fysioterapeut<br>Iris.Brunner@rm.dk | Udviklingsenheden, Regionshospitalet Hammel Neurocenter |
| Virtual Table Board (VTB) – træning af armfunktion via spil  | Malene Rysgaard Pauls<br>Ergoterapeut<br>malepa@rm.dk                 | Rene Simonsen<br>Fysioterapeut<br>rene.simonsen@rm.dk                   | Sengeafsnit 6, Regionshospitalet Hammel Neurocenter     |
| Synsscreening og synsudredning på RHN. Udbredelse af arbejdet i den tværfaglige synsgruppe på RHN  | Kirstine Kjelsmark Nielsen<br>Ergoterapeut<br>kistolse@rm.dk          | Mette Møller<br>Ergoterapeut<br>MEMNIL@rm.dk                            | Sengeafsnit 2, Regionshospitalet Hammel Neurocenter     |
| Funktionel lidelse i højt specialiseret tilbud. Nyt behandlingstilbud til patienter indlagt på H11   | Helle Pilgaard Nielsen<br>Sygeplejerske<br>helhni@rm.dk               | Pernille Brams<br>Ergoterapeut<br>Pernille.Brams@midt.rm.dk             | Sengeafsnit 11, Regionshospitalet Hammel Neurocenter    |
| Åndelige og eksistentielle dimensioner hos personer med afasi - en del af neuro rehabiliteringen?  | Hannah Houmøller Nybo<br>Logopæd<br>hannnb@rm.dk                      |   | Tværgående, Regionshospitalet Hammel Neurocenter        |
| Effekt af ergoterapeutisk morgenblok på selvstændighed i PADL- et assessorblindet randomiseret kontrolleret pilotforsøg  | Marie Juul Koefoed<br>Ergoterapeut<br>MAKORA@rm.dk                    | Pia Nørgaard<br>Specialeansvarlig ergoterapeut<br>pianorga@rm.dk        | Sengeafsnit 10, Regionshospitalet Hammel Neurocenter    |
| Aktivitetsoplysninger på S5 - anamnese af betydningsfulde aktiviteter. Aktiviteter som patienten opfatter som betydningsfulde ud fra syv kategorier  | Line Jensen<br>Ergoterapeut<br>LJENS@rm.dk                            |   | Sengeafsnit 5, Regionshospitalet Neurocenter Hammel     |
| Indretning af soveværelse til patienter med konfusion efter hjerneskade – et praksisprojekt  | Mette Møller<br>Ergoterapeut<br>MEMNIL@rm.dk                          |   | Sengeafsnit 3, Regionshospitalet Hammel Neurocenter     |
| Basic Body Awareness Therapy, et gruppetilbud i neurorehabilitering set fra et patientperspektiv   | Henriette Christina Kjøbeløv<br>Fysioterapeut<br>henkjoe@rm.dk        |   | Sengeafsnit 11, Regionshospitalet Hammel Neurocenter    |
| Adfærds- og døgnrytmerregistrering og agitationstræppe i forbindelse med rehabilitering af den agiterede patient   | Anna Birthe Andersen<br>Ergoterapeut<br>anbane@rm.dk                  |   | Sengeafsnit 1, Regionshospitalet Hammel Neurocenter     |
| Tværfaglig samarbejde – dokumentation i PDP-planer   | Natja Klose<br>Sygeplejerske natja.klose@rm.dk                        |   | Sengeafsnit 5, Regionshospitalet Hammel Neurocenter     |
| Tværfaglig samarbejde - patientens dag. Vi har flyttet fokus til patientens behov i vagten   | Melanie Elisabeth Blichfeldt<br>Ergoterapeut<br>melbli@rm.dk          |   | Sengeafsnit 5, Regionshospitalet Hammel Neurocenter     |
| Uderehabilitering som fokus ved minimal bevistede patienter ved Tidlig Klinik  | Sine Secher Mortensen<br>Fysioterapeut<br>sinemort@rm.dk              |   | Sengeafsnit 5, Regionshospitalet Hammel Neurocenter     |



## OPLÆG - SILKEBORG

| Oplæg  | Primær kontaktperson   | Evt. anden kontakt  | Afsnit  |
|--|--|---|---|
| <b>Screening af patienter i særlig risiko for dysfagi. Et projekt under KUF rehabilitering hos den medicinske patient +65 år i Hospitalsenhed Midt</b>   | Helene Nørgaard<br>Klinisk underviser<br>helene.noergaard@midt.rm.dk     |   | Fys- og ergoterapien - Regionshospitalet Silkeborg                          |
| <b>Kan gruppebaseret kognitiv adfærdsterapi forbedre funktionsevnen hos patienter med uspecifikke kroniske lænderygsmerten? Resultater af studie og overvejelser om fremadrettet tilgang</b>   | Karina Agerbo<br>Fysioterapeut<br>kariager@rm.dk                         |   | Fys- og ergoterapien - Regionshospitalet Silkeborg                          |
| <b>Tværfaglig simulationstræning af akutte situationer på Operationsafdelingen. Øget patientsikkerhed og sikkerhed for medarbejderne i akutte situationer</b>  | Anette Gronert<br>Udviklingspsygeplejerske<br>anetgron@rm.dk             |   | Operation og Dagkirurgi, Regionshospitalet Silkeborg                        |
| <b>Opfølgning på dagkirurgiske korbåndspatienter. Hvordan hjælper vi særligt de unge patienter både fysisk og psykisk efter korbåndoperationer?</b>  | Helena Wilkens<br>Forløbskoordinator<br>helwil@rm.dk                     |   | Operaton og Dagkirurgi, Regionshospitalet Silkeborg                         |
| <b>"Spørg din KUF" Optimering og kvalitetstjek af patientforløb med digital understøttelse. Idebank på tvær af afdelinger og faggrupper</b>  | Mette Garval<br>Fysioterapeut<br>metgar@rm.dk                            | Ditte Kristensen<br>Sekretær<br>Ditte.Kristensen@midt.rm.dk             | Ortopædkirurgisk fysioterapi, Regionshospitalet Silkeborg                   |
| <b>Nedtrappingsindsats for patienter med kroniske smerter i langvarig opioidbehandling. Brugbare undervisningstilbud samt sparring til sundhedsprofessionelle</b>  | Anne Mette Drastrup<br>Projektleder, farmaceut<br>anndrs@rm.dk           |   | Smerteklinikken, Regionshospitalet Silkeborg                                |
| <b>Sådan gør man bæredygtighed let og tilgængelig i hverdagen. Hvordan inddrager og kommunikerer vi vores bæredygtighedsdagsorden?</b>   | Inga Jensen<br>Social- og sundhedsassistent<br>inga.jensen@midt.rm.dk    | Mia Bendixen<br>Sygeplejerske<br>MIASKO@rm.dk                           | Friklinikken, Regionshospitalet Silkeborg                                   |
| <b>Udvikling af flowchart til screening for og behandling af residualurin. Hvordan har vi arbejdet med projektet og ændret arbejds gange? Læring undervejs i projektet.</b>  | Inger Markussen Gryet<br>Klinisk Sygeplejespecialist<br>inggry@rm.dk     | Merete Frydenlund Pedersen<br>Forløbskoordinator<br>Merete.F@midt.rm.dk | Forskningsenheden, Center for Planlagt Kirurgi, Regionshospitalet Silkeborg |
| <b>Podcast Mi(dt)t knæ – en podcast om total knæalloplastik forløb. Hvorfor podcast som redskab til patientinformation?</b>  | Henriette Djurhuus Appelt<br>Klinisk sygeplejespecialist<br>henapp@rm.dk | Helle Kjær Hvidtfeldt<br>Forløbskoordinator<br>helkjaer@rm.dk           | Ortopædkirurgisk sengeafsnit, Regionshospitalet Silkeborg                   |
| <b>"En god dag starter med en god nat" – en animationsfilm om søvn og søvnråd. Et samarbejde mellem tre søvnklinikker</b>  | Marianne Bach Nielsen<br>Sygeplejerske<br>mabani@rm.dk                   | Ann Simonsen<br>Sygeplejerske<br>Ann.Simonsen@rm.dk                     | Friklinikken, Regionshospitalet Silkeborg                                   |
| <b>Kompetencekort til nyansatte sygeplejersker på Intensiv/NISA. God introduktion og et trygt læringsmiljø for nyansatte sygeplejersker</b>  | Hanne Weisbjerg Thomassen<br>Specialeansvarlig<br>haweis@rm.dk           | Anne Krog Bertelsen<br>Specialeansvarlig<br>annberte@rm.dk              | Intensiv/NISA, Regionshospitalet Silkeborg                                  |
| <b>Tværgående indsatser sætter retning for kost og ernæring i HE Midt. HE Midts nye hjemmeside for kost og ernæring vil være udgangspunkt for at præsentere aktuelle og fremadrettede indsatser, der skal omsætte kost- og ernæringspolitikken til meningsfuld klinisk praksis</b> | Susanne Elling<br>Ernæringspsygeplejerske<br>susaeli@rm.dk               | Bodil Jessen<br>Kostkonsulent<br>bodil.jessen@rm.dk                     | Medicinsk afsnit M1, Regionshospitalet Silkeborg                            |



## OPLÆG - VIBORG

| Oplæg   | Primær kontaktperson  | Evt. anden kontakt   | Afsnit  |
|---|---|--|---|
| <b>Bæredygtighed og genbrug</b> <ul style="list-style-type: none"><li>intern genbrugsordning</li><li>genbrugsapp.</li><li>genbrug af eksempelvis møbler</li></ul>       | Majbrit Brink Strøh<br>Bæredygtighedskonsulent<br>mastro@rm.dk                              | Tina Merete Nielsen<br>Indkøbskonsulent<br>tinmerni@rm.dk                          | Servicecentret, Sekretariatet, Hospitalsenhed Midt  |
| <b>Elektronisk lommebog – et redskab til at støtte eksempelvis nye sygeplejersker og sosu assistenter</b>   | Rikke Krogh Glud<br>Udviklingspsygeplejerske<br>rikglu@rm.dk                                | Anne Hagsten<br>Klinisk sygeplejespecialist<br>anne.hagsten@midt.rm.dk             | Tarmkirurgisk afsnit, Regionshospitalet Viborg  |
| <b>Perioperativ Smerteenhed - screening for komplekse postoperative smerter</b>   | Anette Bro Christensen<br>Læge<br>anbrjn@rm.dk  | Henriette Rokkjær<br>Smertesygeplejerske<br>Henriette.Rokkjaer@midt.rm.dk          | Operation og Intensiv, Regionshospitalet Viborg   |
| <b>Medicin-reduktion ja tak – et projekt der bidrager til mere bæredygtigt medicinforbrug i de forskellige afsnit</b>   | Kirsten Nordby<br>Jordmoderssupervisor/<br>Bæredygtighedsambassadør<br>Kirsten.Nordby@rm.dk | Cecilie Johansen<br>Jordemoder<br>CECIJH@rm.dk                                     | Fødeafsnittet, Kvindesygdomme og Fødsler, Regionshospitalet Viborg                        |
| <b>Det første skridt til bevægelse – astma rehabilitering på tværs. Et unikt tværsektorielt samarbejde mellem kommune og region under samme tag i Skive Sundhedshus</b> | Tina Brandt<br>Sygeplejerske<br>tina.brandt.nielsen@ps.rm.dk                                | Jane Paulsen<br>Sygeplejerske<br>Jane.Ringsted.Paulsen@viborg.rm.dk                | Klinik for lungesygdomme, Medicinsk Afdeling, Hospitalsenhed Midt og Sundhedscenter Skive |
| <b>Koordinatorers arbejdsmiljø i Ortopædkirurgi – et forbedringsprojekt i samarbejde med D-25. Et arbejde med fokus på afrydelser og pausekultur.</b>                   | Susanne Nygaard Nielsen<br>Oversygeplejerske<br>sunynl@rm.dk                                | Sanne Skovgaard Knudsen<br>Oversygeplejerske<br>Sanne.knudsen@rm.dk                | Ortopædkirurgisk afsnit, Regionshospitalet Viborg   |
| <b>Forstoppelse – en tilstand ikke en sygdom. Om forstoppelseskole og den glade mave</b>  | Maite Thostrup<br>Sygeplejerske<br>maitthos@rm.dk   | Edith Hvass<br>Diætist<br>Esther.Hvass@midt.rm.dk                                  | Børn og Unge, Regionshospitalet Viborg  |
| <b>Vejen til og livet som ph.d.- studerende</b>   | Berit Storgaard Hedegaard<br>PhD studerende sygeplejerske<br>berit.hedegaard@viborg.rm.dk   |  | Hjertesygdomme, Forskning, Regionshospitalet Viborg                                       |
| <b>"En god dag starter med en god nat" – en animationsfilm om søvn og søvnråd. Et samarbejde mellem tre søvnklinikker</b>   | Helle Susanne Bitsch Laursen<br>Specialeansvarlig sygeplejerske<br>heelur@rm.dk             | Louise Lindenmayer<br>Chefpsygeplejerske<br>LOUIJ1@rm.dk                           | Neurologisk Søvnklinik, Neurologi, Regionshospitalet Viborg                               |
| <b>Refleksionsværktøj over praksissituationer (refleksionsværktøj for studerende)</b>   | Louise Levring<br>Sygeplejerske<br>loulev@rm.dk   | Marie Kær<br>Sygeplejerske<br>mariekær@rm.dk                                       | Operation og Intensiv, Regionshospitalet Viborg   |
| <b>Supervision af nyansatte kolleger. Hvad giver vores ugentlige supervisionsgruppe nye ansatte?</b>  | Jette Hedegaard Thygesen<br>Sygeplejerske<br>jetthy@rm.dk                                   | Simon Møssing Thomsen<br>Sygeplejerske<br>SIMTHM@rm.dk                             | Dialyseafsnittet, Regionshospitalet Viborg  |
| <b>Udvikling af nye meningsfulde måder at kommunikere på om patienternes forløb</b>   | Kirstine Ommen<br>Specialeansvarlig<br>Sygeplejerske<br>kiromm@rm.dk                        |  | Neurologi, Regionshospitalet Viborg   |
| <b>Nyt beslutningsstøtteredskab til reflukspatienter. Med udgangspunkt i at fælles beslutningstagen øger patienttilfredsheden</b>                                       | Charlotte Stadil<br>Udviklingspsygeplejerske<br>Charlotte.Rasmussen@viborg.rm.dk            |  | Kirurgi, Mavekirurgi, Regionshospitalet Viborg  |
| <b>Akut vurderingsspor til rettidig og effektiv behandling af ABC-stabile patienter som hovedsageligt er selvhjulpne</b>  | Vicky Bredkjær Larsen<br>Udviklingspsygeplejerske<br>viclar@rm.dk                           |  | Akutfdelingen, Regionshospitalet Viborg   |
| <b>Hvordan kan et påbud sætte gang i udviklingen af et bedre psykisk arbejdsmiljø?</b>  | Kirsten Krabesen<br>Klinisk sygeplejespecialist<br>kikrab@rm.dk                             | Mette Kirkegaard<br>Oversygeplejerske<br>Mette.Kirkegaard@midt.rm.dk               | Medicinsk afsnit 1, Regionshospitalet Viborg  |
| <b>Virtuel rundtur - kig nærmere på de fysiske rammer hos Neurorehabiliteringen i Skive</b>   | Henriette Lundberg Primdahl<br>Social- og sundhedsassistent<br>henpri@rm.dk                 | Mette Thorvig Skov Jørgensen<br>Ergoterapeut<br>Mette.Skov.Joergensen@viborg.rm.dk | Neurorehabilitering 512, Regionshospitalet Skive  |
| <b>Hverdagsrehabilitering med fokus på øget tværfaglig indsats i flere af døgnets timer</b>   | Maria Elisabeth Paaske<br>Hansen<br>Fysioterapeut<br>maehns@rm.dk                           | Susanne Østerby<br>Ergoterapeut<br>SUNKIS@rm.dk                                    | Vest Dansk Center for Rygmarvsskade, Neurologi, Hospitalsenhed Midt                       |
| <b>Tværgående indsatser sætter retning for kost og ernæring i HE Midt</b>   | Ellen Maj-Britt Brinkmann<br>Klinisk sygeplejespecialist<br>elbri@rm.dk                     | Rikke S. Larsen<br>Sygeplejerske<br>rikkase@rm.dk                                  | Neurologi, Regionshospitalet Viborg   |
| <b>Præhabilitering ved tyktarmskræft. En gavnlig effekt på patientens postoperative funktionsniveau</b>   | Anne-Kathrine Holm<br>Hedegaard<br>Forløbskoordinator for kræftpakker<br>ANKHOL@rm.dk       | Majken Thiim Jensen<br>Sygeplejerske<br>Majken.Jensen@viborg.rm.dk                 | Kirurgi, Regionshospitalet Viborg   |