

Oversigt over udstyr

Læringscenter Midt, HE Midt

Velkommen til Læringscenter Midts udstyrskatalog.

I Læringscenter Midt kan du både booke lokaler til planlagt undervisning og du kan booke udstyr til udlån på eget afsnit.

Kataloget indeholder en oversigt over det udstyr, som Læringscenteret stiller til rådighed for HE Midt. Udstyret er kategoriseret efter dets anvendelse.

Da noget af udstyret er særligt følsomt eller kræver speciel teknologi og/eller håndtering, vil dette kun kunne anvendes i Læringscenter Midts lokaler. Dette vil fremgå af kataloget.

Billeder i kataloget er taget af: Fotograf Agata Lenczewska-Madsen

Indholdsfortegnelse

- ▶ Forflytningsudstyr
- ▶ Bevægeapparat og huden
- ▶ Genoplivning
- ▶ Gynækologi og obstetrik
- ▶ Kredsløb
- ▶ Patientsimulatorer
- ▶ Ultralydsfantomer

Forflytningsudstyr

I det følgende afsnit kan du se hvilket udstyr Læringscenter Midt råder over i forhold til forflytningsundervisning

 [Tilbage til indholdsfortegnelsen](#)



Overflytningsboard

Anvendelse: Plan forflytning

Antal: 1

Udlån: Til brug i Læringscenter Midt



Glidestykker

Anvendelse: Single patient use (SPU)
glidestykke i 2 m x 85 cm. Kan med fordel
deles i to

Antal: Flere

Udlån: Til brug i Læringscenter Midt



Overflytningsplatform

Anvendelse: Forflytningsplatformen er udformet til at give brugeren en aktiv og sikker forflytning samt de bedst mulige forudsætninger for et ergonomisk arbejdsmiljø for hjælperen

Antal: 1

Udlån: Til brug i Læringscenter Midt



Overflytningsplatform Sara stedy

Anvendelse: Et aktivt hjælpemiddel til personer der har ståfunktion, men ikke nok stabilitet til at gå. Aktiv træning i oprejsningssituationen uden at belaste hjælperen

Antal: 1

Udlån: Til brug i Læringscenter Midt



Comfortsejl basic

Anvendelse: Universal sejl uden hovedstøtte, der også kan anvendes som amputationssejl

Antal: 6

Udlån: Til brug i Læringscenter Midt



Sit-on sejl comfort

Anvendelse: Siddesejl til brug i seng og kørestol

Antal: 1

Udlån: Til brug i Læringscenter Midt



Multi-sling

Anvendelse: En multistrop til ekstremiteter.
Kan bl.a. anvendes ved anlæggelse af
kompressionforbindinger eller ved liftning af
tunge/ødematøse arme/ben

Antal: Findes i både bred og smal udgave

Udlån: Til brug i Læringscenter Midt



Nylon vendelagensystem

Anvendelse: Anvendes til vendinger af patienter over 110 kg. Sættet indeholder en bund (vario-cover) og en top. Sættet anvendes kun sammen loftlift

Antal: 1 sæt

Udlån: Til brug i Læringscenter Midt



Satin vendelagensystem Wendy- lett

Anvendelse: Anvendes til vendinger af patienter under 110 kg. Sættet indeholder en bund (kuvert) og en top. Sættet anvendes kun sammen loftlift

Antal: 6

Udlån: Til brug i Læringscenter Midt



Sengebånd

Anvendelse: Anvendes af patienten til at trække sig højere op i sengen eller løfte eget ben

Antal: Flere

Udlån: Til brug i Læringscenter Midt



Loftlift

Anvendelse: Til liftning af patienter (eller personer) med liftsejl og til brug sammen med vendelagensystemer

Antal: I begge sengestuer

Udlån: Til brug i Læringscenter Midt



Lejringspuder

Anvendelse: Et mindre assorterede sortiment af lejringspuder til brug i seng og kørestol

Antal: Flere

Udlån: Til brug i Læringscenter Midt



Opus 5 seng

Anvendelse: Hospitalseng der bl.a. har sidekip funktion for forprogrammerede hvile- og spisepositioner. Sengen har en max brugervægt på 185 kg.

Antal: Flere

Udlån: Til brug i Læringscenter
Midt



Øvrigt udstyr

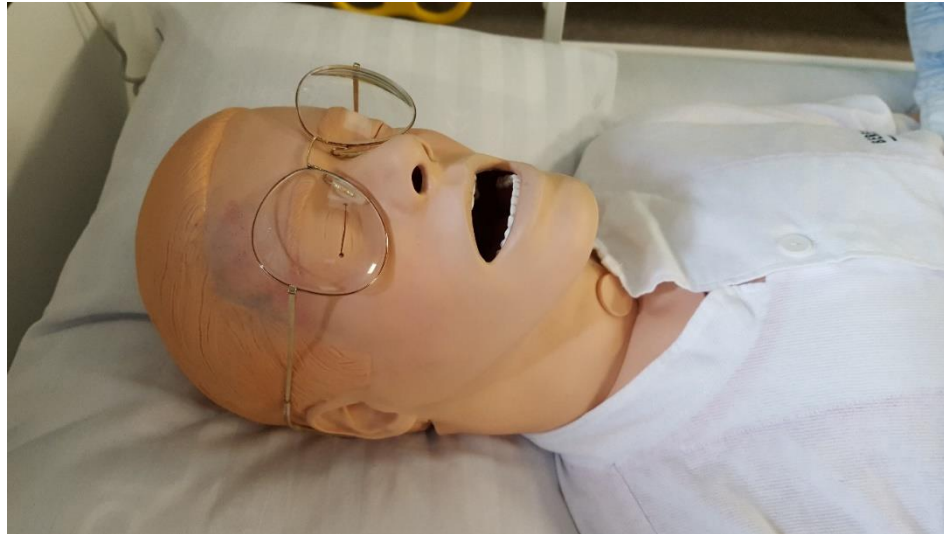
I det følgende afsnit kan du se hvilket udstyr Læringscenter Midt råder over.

Kataloget er opdelt efter følgende udstyrsgrupper:

- [Bevægeapparat og huden](#)
- [Genoplivning](#)
- [Gynækologi og obstetrik](#)
- [Kredsløb](#)
- [Patientsimulatorer](#)
- [Ultralydsfantomer](#)



Tilbage til indholdsfortegnelsen



Bevægeapparat og huden

- [Skelet](#)
- [Surturplade](#)
- [Fodfantom](#)
- [Hudens opbygning fantom](#)

 [Tilbage til indholdsfortegnelsen](#)



Bevægeapparat og huden

Skelet

Anvendelse: Demonstration

Antal: 1

Udlån: Ja

[Anmod om udlån her](#)



Bevægeapparat og huden

Suturplade

Anvendelse: Sutur- og knudeteknik

Antal: Flere

Udlån: Til brug i studiemiljøet i
Læringscenter Midt



Bevægeapparat og huden

Fodfantom

Anvendelse: Demonstration

Antal: 1

Udlån: Til brug i studiemiljøet i
Læringscenter Midt



Bevægeapparat og huden

Hudens opbygning

Anvendelse: Demonstration

Antal: 1

Udlån: Til brug i studiemiljøet i
Læringscenter Midt



Genoplivning

- [AED-træningsenheder](#)
- [Lifepak 20](#)
- [Hjertestopvogn](#)
- [Akutkasse børn og voksne](#)
- [Resusci Anne](#)
- [Little Anne med QCPR](#)
- [Little Junior](#)



Tilbage til indholdsfortegnelsen



Genoplivning

Lifepak CR2

Anvendelse: Træningsmodel der afgiver simuleret stød (ikke muligt at afgive "rigtigt" stød)

Antal: 4

Udlån: Ja

[Anmod om udlån her](#)



Genoplivning

Lifepak CR-T

Anvendelse: Træningsmodel der afgiver simuleret stød (ikke muligt at afgive "rigtigt" stød)

Antal: 1

Udlån: Ja

[Anmod om udlån her](#)



Genoplivning

Lifepak 20

Anvendelse: Defibrillator/Monitor

Antal: 1

Udlån: Til brug i Læringscenter Midt



Genoplivning

Hjertestopvogn

Anvendelse: Vognen anvendes i forbindelse med træning i avanceret genoplivning og indeholder bl.a. Lucas, Lifepak 15 og øvrigt udstyr der anvendes i forbindelse med avanceret genoplivning.

Antal: 1

Udlån: Til brug i Læringscenter Midt



Genoplivning

Akutkasse børn og voksne

Anvendelse: Til træning af avanceret genoplivning, anafylaksi mv.

Antal: 1

Udlån: Ja

[Anmod om udlån her](#)



Genoplivning

Resusci Anne

Anvendelse: Til avanceret livreddende procedurer. Kan intuberes. For yderligere specifikationer [klik her](#)

Antal: 1

Udlån: Ja

[Anmod om udlån her](#)



Genoplivning

Little Anne med QCPR

Anvendelse: Til træning af basal genoplivning. Brug gerne app'en QCPR Training. Kan ikke intuberes

Antal: 12

Udlån: Ja

[Anmod om udlån her](#)



Genoplivning

Little Junior med QCPR

Anvendelse: Til træning af basal genoplivning. Brug gerne app'en QCPR Training. Kan ikke intuberes. For yderligere specifikationer. [Klik her](#)

Antal: 1

Udlån: Befinder sig på RH Hammel. Udlån efter aftale med RH Hammel

[Anmod om udlån her](#)



Gynækologi og obstetrik

- [Newborn Anne](#)
- [Fødefantom](#)
- [Fantom til anlæggelse af kateter \(mand/kvinde\)](#)



Tilbage til indholdsfortegnelsen

Gynækologi og obstetrik

Newborn Anne

Anvendelse: Til træning af basale neonatale genoplivningstræning. Har ikke QCPR. For yderligere specifikationer. [Klik her](#)

Antal: 1

Udlån: Ja

[Anmod om udlån her](#)



Gynækologi og obstetrik

Fødefantom

Anvendelse: Til træning af vaginalfødsel i hovedstilling eller underkropspræsentation og akutte komplikationer

Antal: 1

Udlån: Ja (Befinder sig i Jordemoderklinikken på RH Viborg)

[Anmod om udlån her](#)



Gynækologi og obstetrik

Underkrop, kvinde

Anvendelse: Fantom til anlæggelse af kateter a demeure

Antal: 5

Udlån: Ja

[Anmod om udlån her](#)



Gynækologi og obstetrik

Underkrop, mand

Anvendelse: Fantom til anlæggelse af kateter a demeure

Antal: 1

Udlån: Ja

[Anmod om udlån her](#)



Kredsløb

- [Arteriepunktur fantom](#)
- [IV anlæggelsesfantom](#)
- [Hjertefantom](#)
- [Trykmåler, Kuhime med trykmålerpude](#)



Tilbage til indholdsfortegnelsen



Kredsløb

Arterial Puncture Training Wrist

Anvendelse: Arteriepunktur. For yderligere specifikationer [klik her](#)

Antal: 2

Udlån: Ja

[Anmod om udlån her](#)



Kredsløb

AMBU I.V. Trainer

Anvendelse: Anlæggelse af PVK

Antal: 12

Udlån: Ja

[Anmod om udlån her](#)



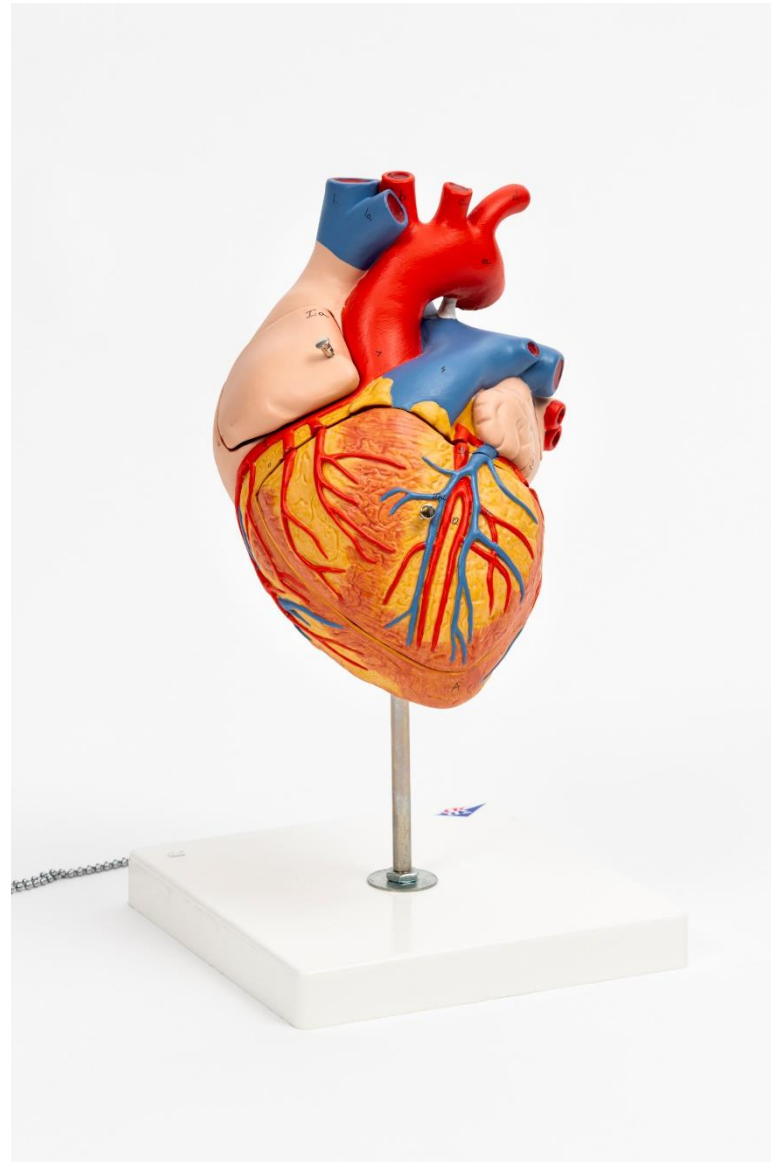
Kredsløb

Model af hjertet

Anvendelse: Demonstration Denne hjertemodel i 2 gange naturlig størrelse giver en meget let identifikation af alle anatomiske strukturer i det menneskelige hjerte

Antal: 1

Udlån: Til brug i studiemiljøet i Læringscenter Midt



Kredsløb

Trykmåler

Anvendelse: Kuhime med trykmålerpude.
Anvendes til trykmåling under fx bandager

Antal: 1

Udlån: Ja

[Anmod om udlån her](#)



Patientsimulatorer

- [Resusci Anne](#)
- [Newborn Anne](#)
- [Nursing Anne](#)
- [Nursing Kelly](#)
- [Little Anne](#)
- [Little Junior](#)
- [I.O. leg](#)
- [Fødefantom](#)
- [Bariatridragt](#)
- [Laparoskopi-kuffert](#)
- [Torso med udtagelige organer](#)
- [SimMon app](#)

 Tilbage til indholdsfortegnelsen



Patientsimulatorer

Resusci Anne

Anvendelse: Til avanceret livreddende procedurer. Kan intuberes

Antal: 1

Udlån: Ja

[Anmod om udlån her](#)



Patientsimulatorer

Newborn Anne

Anvendelse: Til træning af basale neonatale genoplivningstræning. Har ikke QCPR. For yderligere specifikationer. [Klik her](#)

Antal: 1

Udlån: Ja

[Anmod om udlån her](#)



Patientsimulatorer

Nursing Anne

Anvendelse: Nursing Anne er en dukke designet til færdighedstræning og scenariebaseret træning i sygepleje. For yderligere specifikationer [klik her](#)

Antal: 2

Udlån: Ja

[Anmod om udlån her](#)



Patientsimulatorer

Nursing Kelly

Anvendelse: Nursing Kelly er en dukke designet til færdighedstræning og scenariebaseret træning i sygepleje. For yderligere specifikationer [klik her](#)

Antal: 3

Udlån: Ja

[Anmod om udlån her](#)



Patientsimulatorer

Little Anne med QCPR

Anvendelse: Til træning af basal genoplivning. Brug gerne app'en QCPR Training. Kan ikke intuberes

Antal: 12

Udlån: Ja

[Anmod om udlån her](#)



Patientsimulatorer

Little Junior med QCPR

Anvendelse: Til træning af basal genoplivning. Brug gerne app'en QCPR Training. Kan ikke intuberes. For yderligere specifikationer. [Klik her](#)

Antal: 1

Udlån: Befinder sig på RH Hammel. Udlån efter aftale med RH Hammel

[Anmod om udlån her](#)



Patientsimulatorer

I.O. leg, adult

Anvendelse: Realistisk ben med simuleret skinneben designet til at øve intraossøs adgang, medicinering, væske-administration, samt infusion

Antal: 1

Udlån: Ja

[Anmod om udlån her](#)



Patientsimulatorer

Fødefantom

Anvendelse: Til træning af vaginalfødsel i hovedstilling eller underkropspræsentation og akutte komplikationer

Antal: 1

Udlån: Ja (Befinder sig i Jordemoderklinikken på RH Viborg)

[Anmod om udlån her](#)



Patientsimulatorer

Bariatriskdragt

Anvendelse: Få en fornemmelse af mobilitetsmønstre, kroppens begrænsede bevægelighed og de mange andre problemstillinger, der følger, når kroppen er præget af svær overvægt

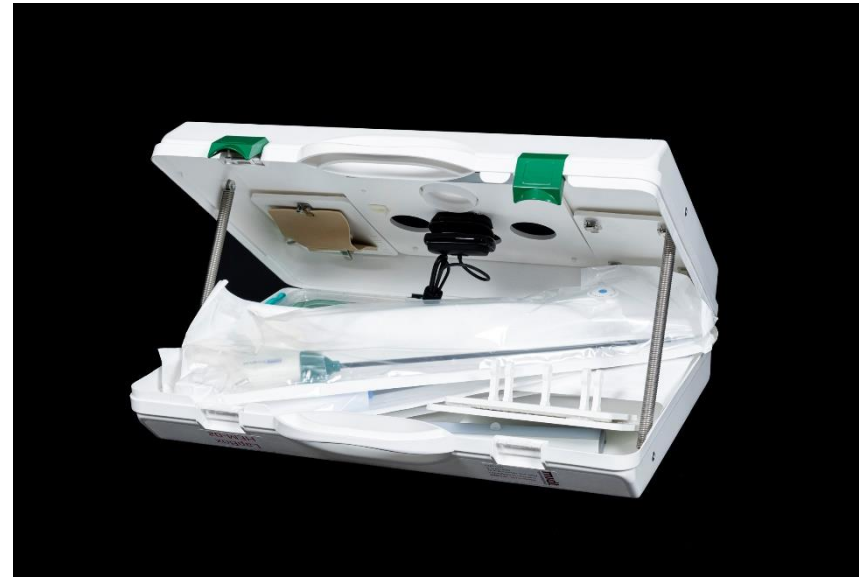
Antal: 1

Udlån: Ja

[Anmod om udlån her](#)



Patientsimulatorer



Laparoskopi-kuffert

Anvendelse: Til træning af laparoskopi

Antal: 2

Udlån: Ja (Befinder sig på ENDO 6, Kirurgisk på RH Viborg)

[Anmod om udlån her](#)



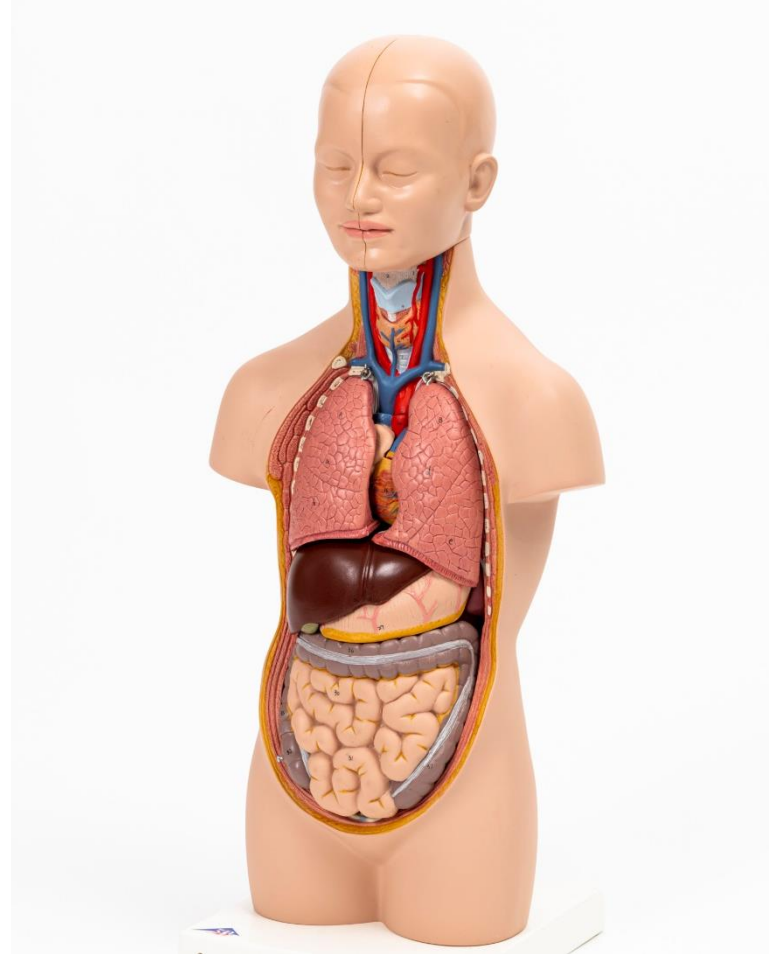
Patientsimulatorer

Navn: Mini torso 12 dele

Anvendelse: Til demonstration

Antal: 1

Udlån: Til brug i studiemiljøet i
Læringscenter Midt



Patientsimulatorer

Navn: SimMon app

Anvendelse: En monitor der kan simulere en patients værdier. Fungerer trådløst via to tablets, hvor den ene fungerer som monitor og den anden som fjernbetjening.

Antal: 1 sæt

Udlån: Til brug i Læringscenter Midt i forbindelse med udlån af lokaler. Kontakt laeringscenter@midt.rm.dk for udlån.



Ultralydsfantomer

- [Ultralydsvejledt venflonanlæggelse](#)



Tilbage til indholdsfortegnelsen

Ultralydsfantomer

Pediatric 4 vessel ultrasound training block model

Anvendelse: Til træning af ultralydsvejledt venflonanlæggelse

Antal: 4

Udlån: Ja

[Anmod om udlån her](#)

