

# Oversigt over udstyr

Læringscenter Midt, HE Midt

Velkommen til Læringscenter Midts udstyrskatalog.

I Læringscenter Midt kan du både booke lokaler til planlagt undervisning og du kan booke udstyr til udlån på eget afsnit.

Kataloget indeholder en oversigt over det udstyr, som Læringscenteret stiller til rådighed for HE Midt. Udstyret er kategoriseret efter dets anvendelse.

Da noget af udstyret er særligt følsomt eller kræver speciel teknologi og/eller håndtering, vil dette kun kunne anvendes i Læringscenter Midts lokaler. Dette vil fremgå af kataloget.

Billeder i kataloget er taget af: Fotograf Agata Lenczewska-Madsen

# Indholdsfortegnelse

- ▶ [Forflytningsudstyr](#)
- ▶ [Bevægeapparat og huden](#)
- ▶ [Genoplivning](#)
- ▶ [Gynækologi og obstetrik](#)
- ▶ [Kredsløb](#)
- ▶ [Patientsimulatorer](#)
- ▶ [Ultralydsfantomer](#)
- ▶ [Bordsimulation eller andre modaliteter](#)

# Forflytningsudstyr

I det følgende afsnit kan du se hvilket udstyr Læringscenter Midt råder over i forhold til forflytningsundervisning

 [Tilbage til indholdsfortegnelsen](#)



## Overflytningsboard

Anvendelse: Plan forflytning

Antal: 1

Udlån: Til brug i Læringscenter Midt



## Glidestykker

Anvendelse: Single patient use (SPU)  
glidestykke i 2 m x 85 cm. Kan med fordel  
deles i to

Antal: Flere

Udlån: Til brug i Læringscenter Midt



## Overflytningsplatform

Anvendelse: Forflytningsplatformen er udformet til at give brugeren en aktiv og sikker forflytning samt de bedst mulige forudsætninger for et ergonomisk arbejdsmiljø for hjælperen

Antal: 1

Udlån: Til brug i Læringscenter Midt



## Overflytningsplatform Sara stedy

Anvendelse: Et aktivt hjælpemiddel til personer der har ståfunktion, men ikke nok stabilitet til at gå. Aktiv træning i oprejsningssituationen uden at belaste hjælperen

Antal: 1

Udlån: Til brug i Læringscenter Midt



## Comfortsejl basic

Anvendelse: Universal sejl uden hovedstøtte, der også kan anvendes som amputationssejl

Antal: 6

Udlån: Til brug i Læringscenter Midt



## Sit-on sejl komfort

Anvendelse: Siddesejl til brug i seng og kørestol

Antal: 1

Udlån: Til brug i Læringscenter Midt



## Multi-sling

Anvendelse: En multistrop til ekstremiteter.  
Kan bl.a. anvendes ved anlæggelse af  
kompressionforbindinger eller ved liftning af  
tunge/ødematøse arme/ben

Antal: Findes i både bred og smal udgave

Udlån: Til brug i Læringscenter Midt



## Nylon vendelagensystem

Anvendelse: Anvendes til vendinger af patienter over 110 kg. Sættet indeholder en bund (vario-cover) og en top. Sættet anvendes kun sammen loftlift

Antal: 1 sæt

Udlån: Til brug i Læringscenter Midt



## Satin vendelagensystem Wendy- lett

Anvendelse: Anvendes til vendinger af patienter under 110 kg. Sættet indeholder en bund (kuvert) og en top. Sættet anvendes kun sammen loftlift

Antal: 6

Udlån: Til brug i Læringscenter Midt



## Sengebånd

Anvendelse: Anvendes af patienten til at trække sig højere op i sengen eller løfte eget ben

Antal: Flere

Udlån: Til brug i Læringscenter Midt



## Loftlift

Anvendelse: Til liftning af patienter (eller personer) med liftsejl og til brug sammen med vendelagensystemer

Antal: I begge sengestuer

Udlån: Til brug i Læringscenter Midt



## Lejringspuder

Anvendelse: Et mindre assorterede sortiment af lejringspuder til brug i seng og kørestol

Antal: Flere

Udlån: Til brug i Læringscenter Midt



## Opus 5 seng

Anvendelse: Hospitalseng der bl.a. har sidekip funktion for forprogrammerede hvile- og spisepositioner. Sengen har en max brugervægt på 185 kg.

Antal: Flere

Udlån: Til brug i Læringscenter  
Midt

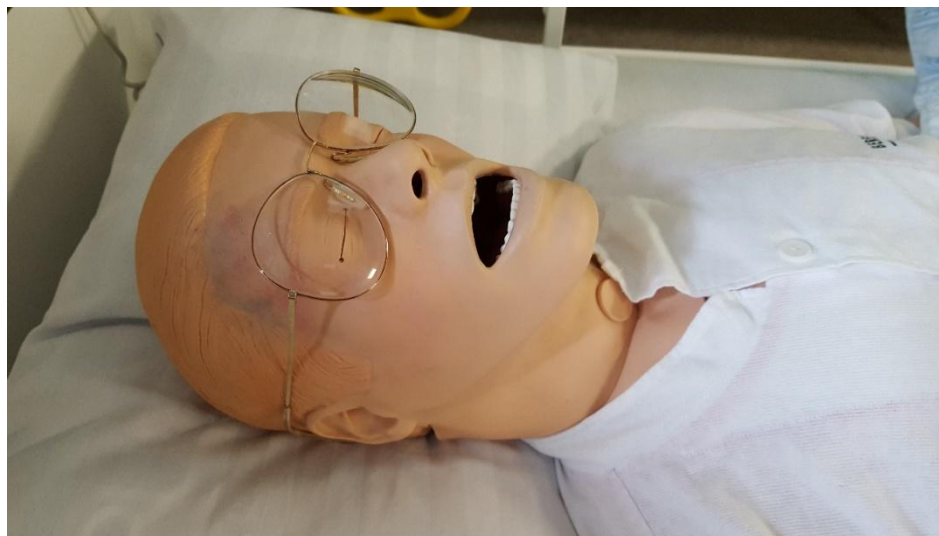


# Øvrigt udstyr

I det følgende afsnit kan du se hvilket udstyr Læringscenter Midt råder over.

Kataloget er opdelt efter følgende udstyrsgrupper:

- [Bevægeapparat og huden](#)
- [Genoplivning](#)
- [Gynækologi og obstetrik](#)
- [Kredsløb](#)
- [Patientsimulatorer](#)
- [Ultralydsfantomer](#)
- [Bordsimulation eller andre modaliteter](#)



# Bevægeapparat og huden

- [Skelet](#)
- [Surturplade](#)
- [Fodfantom](#)
- [Hudens opbygning fantom](#)

 [Tilbage til indholdsfortegnelsen](#)



## Bevægeapparat og huden

### Skelet

Anvendelse: Demonstration

Antal: 1

Udlån: Ja

[Anmod om udlån her](#)



## Bevægeapparat og huden

### Suturplade

Anvendelse: Sutur- og knudeteknik

Antal: Flere

Udlån: Til brug i studiemiljøet i  
Læringscenter Midt



## Bevægeapparat og huden

### Fodfantom

Anvendelse: Demonstration

Antal: 1

Udlån: Til brug i studiemiljøet i  
Læringscenter Midt



# Bevægeapparat og huden

## Hudens opbygning

Anvendelse: Demonstration

Antal: 1

Udlån: Til brug i studiemiljøet i  
Læringscenter Midt



# Genoplivning

- [AED-træningsenheder](#)
- [Hjertestopvogn](#)
- [Akutkasse børn og voksne](#)
- [Resuci Anne](#)
- [Little Anne med QCPR](#)
- [Little Junior](#)



Tilbage til indholdsfortegnelsen



## Genoplivning

### Lifepak CR2

Anvendelse: Træningsmodel der afgiver simuleret stød (ikke muligt at afgive "rigtigt" stød)

Antal: 6

Udlån: Ja

[Anmod om udlån her](#)



## Genoplivning

### Lifepak CR-T

Anvendelse: Træningsmodel der afgiver simuleret stød (ikke muligt at afgive "rigtigt" stød)

Antal: 1

Udlån: Ja

[Anmod om udlån her](#)



# Genoplivning

## Hjertestopvogn

Anvendelse: Vognen anvendes i forbindelse med træning i avanceret genoplivning og indeholder bl.a. Lucas, Lifepak 15 og øvrigt udstyr der anvendes i forbindelse med avanceret genoplivning.

Antal: 1

Udlån: Til brug i Læringscenter Midt



# Genoplivning

## Akutkasse børn og voksne

Anvendelse: Til træning af avanceret genoplivning, anafylaksi mv.

Antal: 1

Udlån: Ja

[Anmod om udlån her](#)



# Genoplivning

## Resusci Anne

Anvendelse: Til avanceret livreddende procedurer. Kan intuberes. For yderligere specifikationer [klik her](#)

Antal: 1

Udlån: Ja

[Anmod om udlån her](#)



## Genoplivning

### Little Anne med QCPR

Anvendelse: Til træning af basal genoplivning  
- Der medfølger en rubens ballon. Brug gerne app'en QCPR Training. Kan ikke intuberes

Antal: 15

Udlån: Ja

[Anmod om udlån her](#)



## Genoplivning

### Little Junior med QCPR

Anvendelse: Til træning af basal genoplivning. Brug gerne app'en QCPR Training. Kan ikke intuberes. For yderligere specifikationer. [Klik her](#)

Antal: 1

Udlån: Befinder sig på RH Hammel. Udlån efter aftale med RH Hammel

[Anmod om udlån her](#)



# Gynækologi og obstetrik

- [Newborn Anne](#)
- [Fødefantom](#)
- [Fantom til anlæggelse af kateter \(mand/kvinde\)](#)
- [Katerisationsfantom](#)



Tilbage til indholdsfortegnelsen

## Gynækologi og obstetrik

### Newborn Anne

Anvendelse: Til træning af basale neonatale genoplivningstræning. Har ikke QCPR. For yderligere specifikationer. [Klik her](#)

Antal: 1

Udlån: Ja

[Anmod om udlån her](#)



# Gynækologi og obstetrik

## Fødefantom

Anvendelse: Til træning af vaginalfødsel i hovedstilling eller underkropspræsentation og akutte komplikationer

Antal: 1

Udlån: Ja (Befinder sig i Jordemoderklinikken på RH Viborg)

[Anmod om udlån her](#)



## Gynækologi og obstetrik

### Underkrop, kvinde

Anvendelse: Fantom til anlæggelse af kateter a demeure

Antal: 2

Udlån: Ja

[Anmod om udlån her](#)



## Gynækologi og obstetrik

### Underkrop, mand

Anvendelse: Fantom til anlæggelse af kateter a demeure

Antal: 1

Udlån: Ja

[Anmod om udlån her](#)



# Gynækologi og obstetrik

## Katerisationsfantom

Anvendelse: Med dette katetertræner-sæt, er det muligt at øve og træne anlæggelse af kateter på både mænd og kvinder. Sættet indeholder både et mandligt og kvindeligt katetermodul samt et enkelt bækkenmodul der er kompatibelt med begge enheder. For yderligere specifikation. [Klik her.](#)

Antal: 2 (en af hver)

Udlån: Ja

[Anmod om udlån her](#)



# Kredsløb

- [Arteriepunktur fantom](#)
- [Arteriepunktur fantom m. Allen-test](#)
- [IV anlæggelsesfantom](#)
- [Hjertefantom](#)
- [Trykmåler, Kuhime med trykmålerpude](#)



Tilbage til indholdsfortegnelsen



## Kredsløb

### Arterial Puncture Training Wrist

Anvendelse: Arteriepunktur. For yderligere specifikationer [klik her](#)

Antal: 2

Udlån: Ja

[Anmod om udlån her](#)



## Kredsløb

### Arterial Puncture Training Model

Anvendelse: Arteriepunktur med Allen-test og hastighed og intensitet på pulsen kan justeres. For yderligere specifikationer [klik her](#)

Antal: 1

Udlån: Ja

[Anmod om udlån her](#)



## Kredsløb

### AMBU I.V. Trainer

Anvendelse: Anlæggelse af PVK

Antal: 11

Udlån: Ja

[Anmod om udlån her](#)



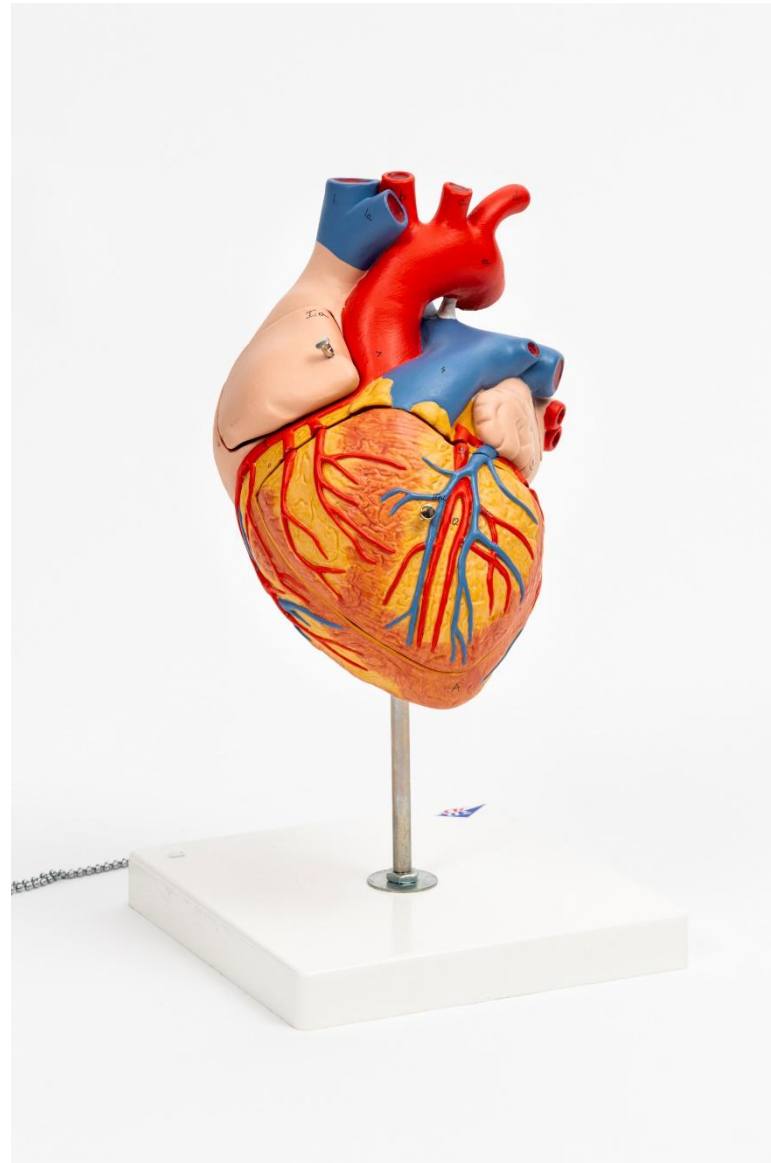
## Kredsløb

### Model af hjertet

Anvendelse: Demonstration Denne hjertemodel i 2 gange naturlig størrelse giver en meget let identifikation af alle anatomiske strukturer i det menneskelige hjerte

Antal: 1

Udlån: Til brug i studiemiljøet i Læringscenter Midt



## Kredsløb

## Trykmåler

Anvendelse: Kuhime med trykmålerpude.  
Anvendes til trykmåling under fx bandager

Antal: 1

Udlån: Ja

[Anmod om udlån her](#)



# Patientsimulatorer

- [Resusci Anne](#)
- [Newborn Anne](#)
- [Nursing Anne](#)
- [Nursing Kelly](#)
- [Nursing Anne simulator](#)
- [Little Anne](#)
- [Little Junior](#)
- [I.O. leg](#)
- [Fødefantom](#)
- [Bariatridragt](#)
- [Laparoskopi-kuffert](#)
- [Torso med udtagede organer](#)
- [SimMon app](#)
- [Tablet-PC Instructor - Patient monitor \(IE\)](#)



Tilbage til indholdsfortegnelsen

## Patientsimulatorer

### Resusci Anne

Anvendelse: Til avanceret livreddende procedurer. Kan intuberes

Antal: 1

Udlån: Ja

[Anmod om udlån her](#)



## Patientsimulatorer

### Newborn Anne

Anvendelse: Til træning af basale neonatale genoplivningstræning. Har ikke QCPR. For yderligere specifikationer. [Klik her](#)

Antal: 1

Udlån: Ja

[Anmod om udlån her](#)



# Patientsimulatorer

## Nursing Anne

Anvendelse: Nursing Anne er en dukke designet til færdighedstræning og scenariebaseret træning i sygepleje. For yderligere specifikationer [klik her](#)

Antal: 2

Udlån: Ja

[Anmod om udlån her](#)



# Patientsimulatorer

## Nursing Kelly

Anvendelse: Nursing Kelly er en dukke designet til færdighedstræning og scenariebaseret træning i sygepleje. For yderligere specifikationer [klik her](#)

Antal: 3

Udlån: Ja

[Anmod om udlån her](#)



## Patientsimulatorer

### Nursing Anne Simulator

Anvendelse: Nursing Anne er en dukke designet til færdighedstræning og scenariebaseret træning i sygepleje. Kan bruges sammen med monitor for at se værdier. For yderligere specifikationer [klik her](#) Simulatoren er placeret i Hammel.

Antal: 1

Udlån: Ja

[Anmod om udlån her](#)



## Patientsimulatorer

### Little Anne med QCPR

Anvendelse: Til træning af basal genoplivning der medfølger en rubens ballon. Brug gerne app'en QCPR Training. Kan ikke intuberes

Antal: 15

Udlån: Ja

[Anmod om udlån her](#)



## Patientsimulatorer

### Little Junior med QCPR

Anvendelse: Til træning af basal genoplivning. Brug gerne app'en QCPR Training. Kan ikke intuberes. For yderligere specifikationer. [Klik her](#)

Antal: 1

Udlån: Befinder sig på RH Hammel. Udlån efter aftale med RH Hammel

[Anmod om udlån her](#)



## Patientsimulatorer

### I.O. leg, adult

Anvendelse: Realistisk ben med simuleret skinneben designet til at øve intraossøs adgang, medicinering, væske-administration, samt infusion

Antal: 1

Udlån: Ja

[Anmod om udlån her](#)



## Patientsimulatorer

### Fødefantom

Anvendelse: Til træning af vaginalfødsel i hovedstilling eller underkropspræsentation og akutte komplikationer

Antal: 1

Udlån: Ja (Befinder sig i Jordemoderklinikken på RH Viborg)

[Anmod om udlån her](#)



## Patientsimulatorer

### Bariatriskdragt

Anvendelse: Få en fornemmelse af mobilitetsmønstre, kroppens begrænsede bevægelighed og de mange andre problemstillinger, der følger, når kroppen er præget af svær overvægt

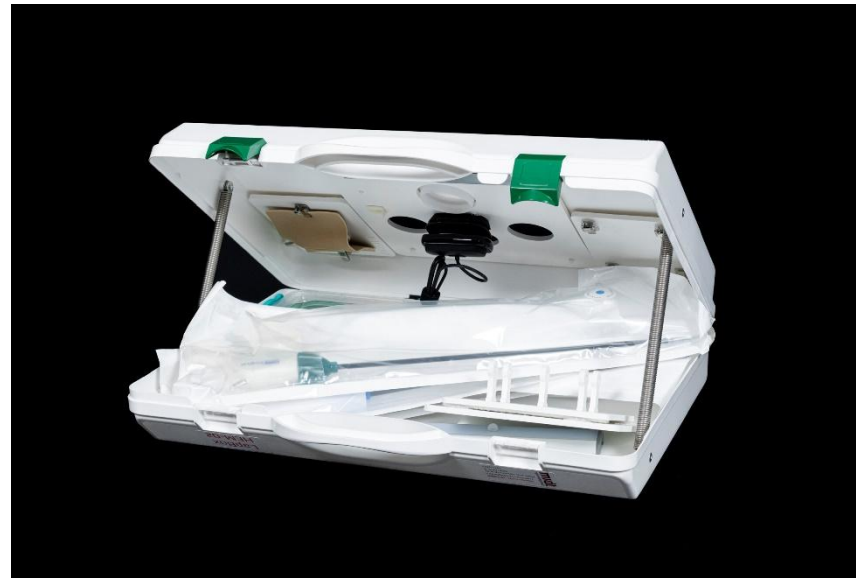
Antal: 1

Udlån: Ja

[Anmod om udlån her](#)



## Patientsimulatorer



### Laparoskopi-kuffert

Anvendelse: Til træning af laparoskopi

Antal: 2

Udlån: Ja (Befinder sig på ENDO 6, Kirurgisk på RH Viborg)

[Anmod om udlån her](#)



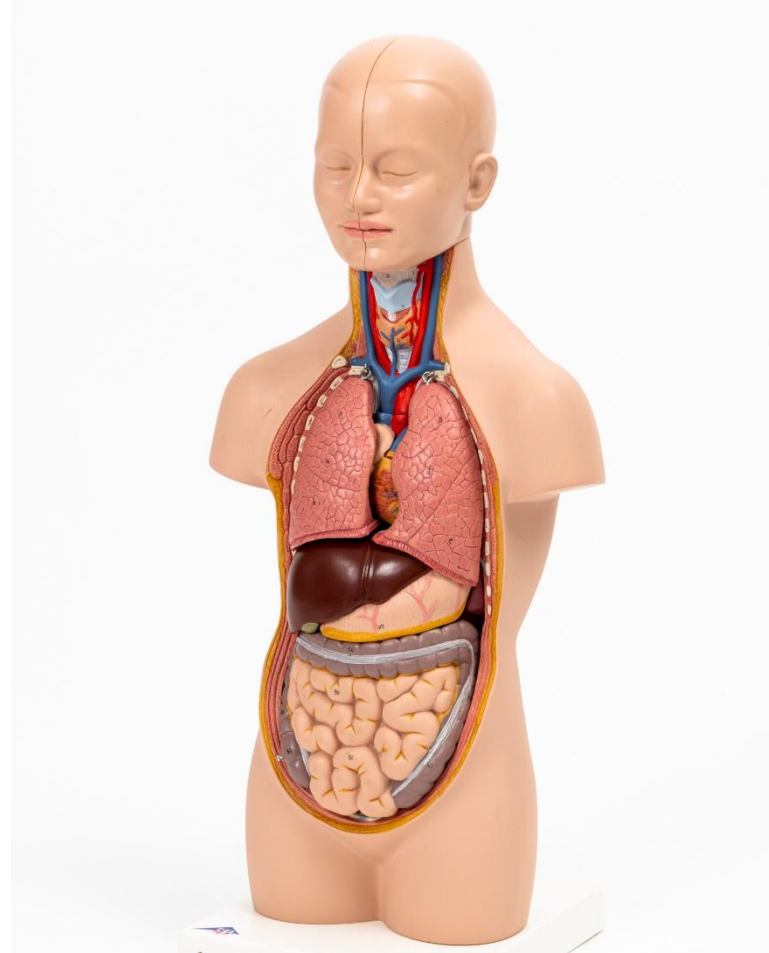
## Patientsimulatorer

### Mini torso 12 dele

Anvendelse: Til demonstration

Antal: 1

Udlån: Til brug i studiemiljøet i  
Læringscenter Midt



# Patientsimulatorer

## SimMon app

Anvendelse: En monitor der kan simulere en patients værdier. Fungerer trådløst via to tablets, hvor den ene fungerer som monitor og den anden som fjernbetjening.

Antal: 1 sæt

Udlån: Til brug i Læringscenter Midt i forbindelse med udlån af lokaler. Kontakt [laeringscenter@midt.rm.dk](mailto:laeringscenter@midt.rm.dk) for udlån.



## Patientsimulatorer

### Tablet-PC Instructor - Patient monitor (IE)

Anvendelse: En monitor der kan simulere en patients værdier. Fungerer trådløst. Værdier ændrer sig når de justeres på simpad. Anvendes med f.eks. Resusci Anne.

Antal: 1

Udlån: Til brug i Læringscenter Midt i forbindelse med udlån af lokaler. Kontakt [laeringscenter@midt.rm.dk](mailto:laeringscenter@midt.rm.dk) for udlån.



# Ultralydsfantomer

- [Ultralydsvejledt venflonanlæggelse](#)



Tilbage til indholdsfortegnelsen

## Ultralydsfantomer

### Pediatric 4 vessel ultrasound training block model

Anvendelse: Til træning af ultralydsvejledt venflonanlæggelse

Antal: 6

Udlån: Ja

[Anmod om udlån her](#)



# Bordsimulation eller andre modaliteter

- [LEGO](#)
- [VEMS \(Visually Enhanced Mental Simulation\) / Flowtræning](#)



[Tilbage til indholdsfortegnelsen](#)

# Bordsimulation eller andre modaliteter

## LEGO

Anvendelse: Det handler om at bygge modeller, der repræsenterer komplekse systemer, udfordringer eller processer, for at skabe dybere forståelse, forbedre problemløsning og styrke samarbejde.

Bestilling af voksdug til brug sammen med lego foregår ved at sende en mail til [laeringscenter@midt.rm.dk](mailto:laeringscenter@midt.rm.dk)

Antal: 2

Udlån: Ja

[Anmod om udlån her](#)



# Bordsimulation eller andre modaliteter

## VEMS (Visually Enhanced Mental Simulation) / Flowtræning

Anvendelse: En enkel, low-fidelity-metode til simulation, hvor deltagerne bruger visuelle repræsentationer af patienten og behandlingerne. Deltagerne skal kommunikere, fordele roller og drøfte beslutninger, mens facilitatorer styrer scenariet og stiller uddybende spørgsmål undervejs. Egner sig således ikke til træning af hånddelag.

Antal: 1

Udlån: Ja

[Anmod om udlån her](#)

