



**Det regionale projekt
"Bristede Drømme-Nyt håb" -
Status november 2013**

Projektets hovedbestanddele

Hvorfor er projektet startet?

Statslige midler på i alt 100 mill. kr. til deling de 5 regioner imellem til målgruppen 15-30 årige med erhvervede hjerneskade – periode 2013-2016. RMs andel af de 100 mill. kr. er 21 mill. kr.

Baggrunden herfor er Sundhedsstyrelsens udarbejdelse af Hjerneskaderehabilitering – en medicinsk teknologivurdering (MTV) (1) og forløbsprogrammer for rehabilitering af børn, unge såvel som voksne (2, 3).

Hvad skal projektet opnå?

- a) Formålet er at unge hurtigt får tilbud om genoptræning og rehabilitering, så de kan generhverve tabte funktioner og på bedst mulig vis klare dagligdagen, deltage i det sociale liv, uddannelse eller arbejdsliv.
- b) At der bliver monitoreret på effekt af de valgte indsatser.

Hvem er med i projektet (excl. Commotio-projekt- senere herom på sidste slide)

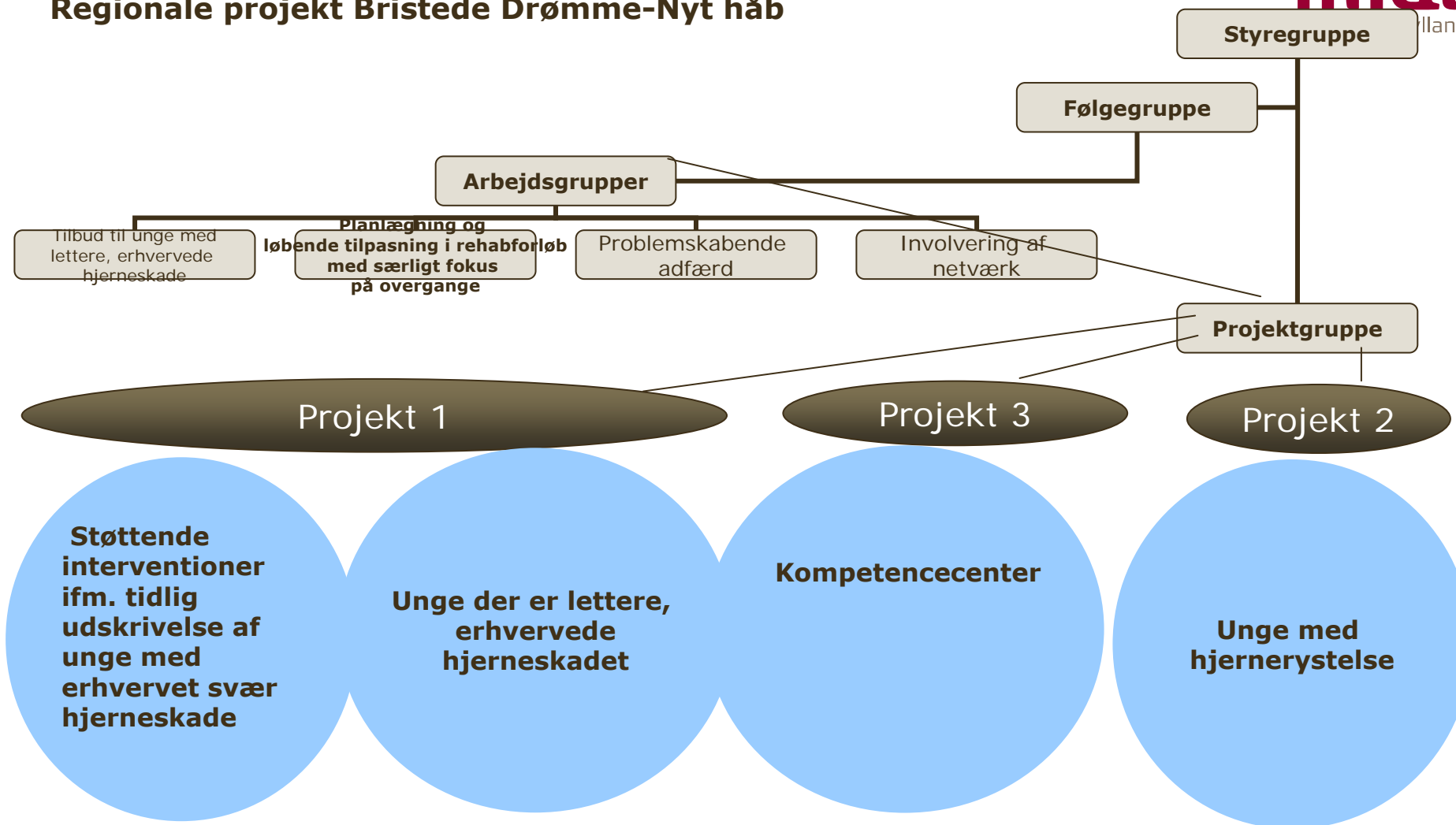
19 kommuner i RM, praksissektor, social specialområde i RM, brugerorganisationer og hospitaler.

Hvordan er organisering og arbejdsmetoder?

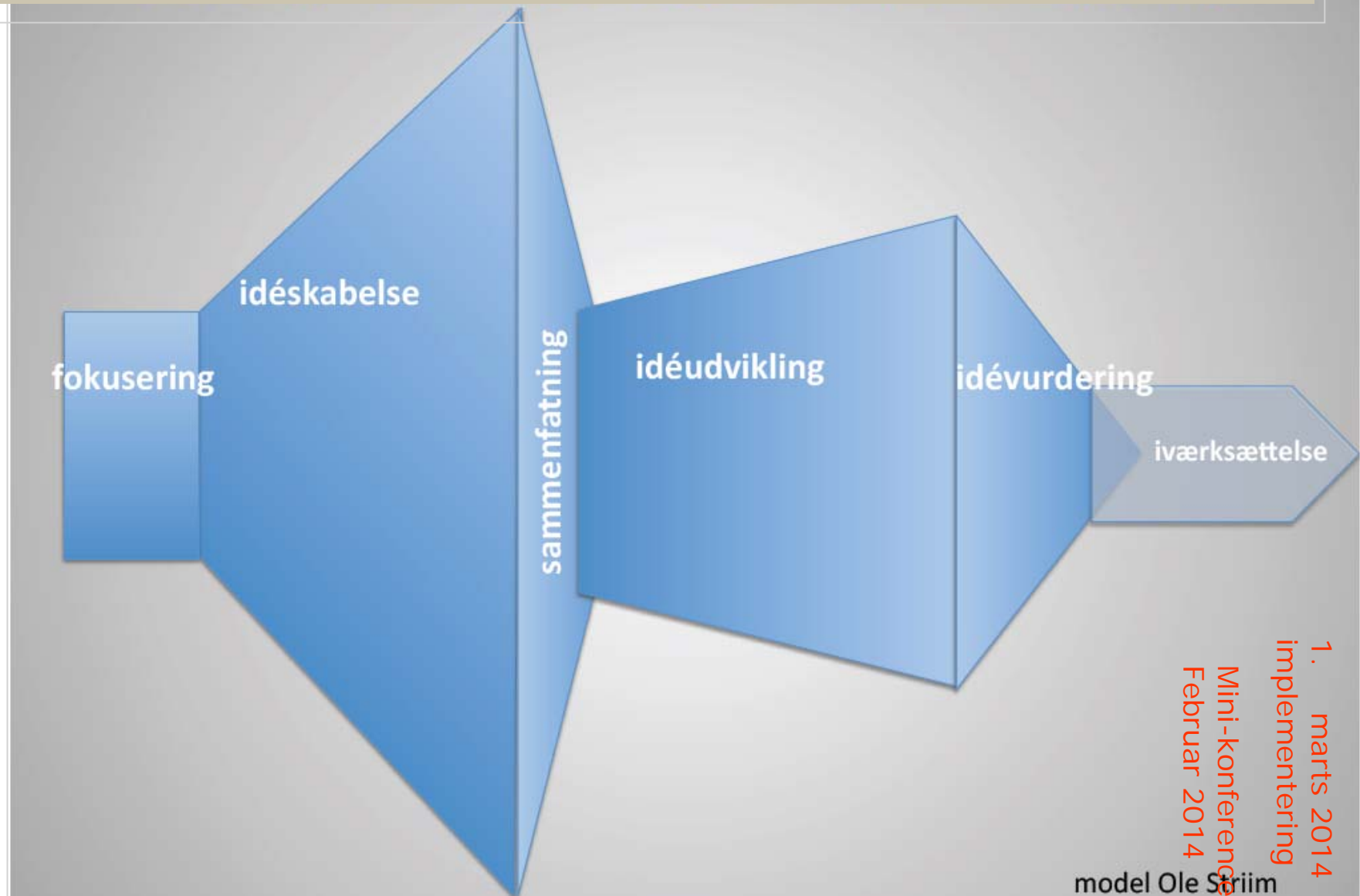
Der er nedsat en styregruppe, følgegruppe og fire arbejdsgrupper; arbejdsgrupper udarbejder design for interventionerne til implementering 1. marts 2014.

Processen, som arbejdsgruppen gennemgår, forventes at skabe nytænkning i et grænsekrydsende samarbejde mellem de involverede sektorer. Fokus er sammenhængende og koordineret patient forløb.

Organisations- og interventionsplan – Regionale projekt Bristede Drømme-Nyt håb



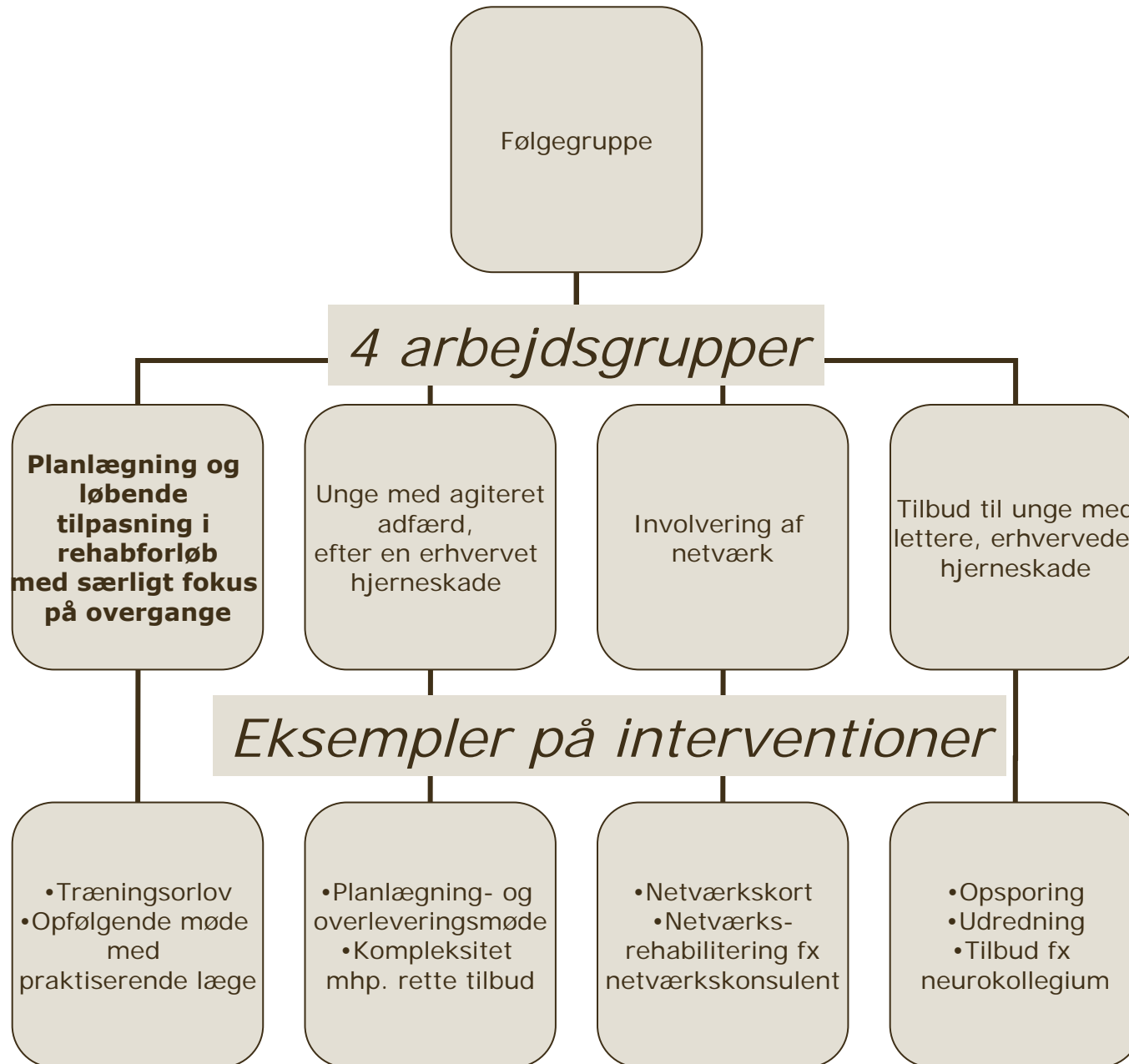
Innovationsmodel



15. August 2013

---Projektdesign og prøvehandlinger---

Eksempler på interventioner for projekt 1&3



Kompetence center

- Tværfaglige ydelser
- Tværasektorielle ydelser

Tidsplan for projekt 1&3 (Lettere hj.skade, svære hj.skade og kompetencecenter:

- **August 2013 – november 2013:**
 - Afdække ”knaster” & afdække de unge og pårørendes behov
 - Tematisere indsatsområder
 - Udvikle nye ideer ud fra Striim model
 - Identificere prøvehandlinger og sæt i værk
 - Brug af wild cards fx unge fra Ry højskole
 - Brug af hjerneskadесamrådet til at kvalificere prøvehandlingerne
- **December 2013-februar 2014**
 - Beskrive programdesign
 - Lave effekt-ressource diagram
 - Godkendelse fra styregruppen til programdesigns – 13.1.2014
 - Mini-konference kick-off implementering - februar 2014
 - Udrulning af interventioner til involverede i RM bl.a. via 3 mins. spots ledsaget af HUB med programbeskrivelser
- **marts 2013 – marts 2016 :**
 - Implementering af programmerne og løbende opsamling af data i den nationale database
 - Opbygning af kompetencecenter (mini-model i form af projekt ”specialiserede sager” efteråret 2013)
- **april 2016 – august 2016 :**
 - De sidste data indsamles. Dataanalyse påbegyndes.
- **September 2016 – december 2016:**
 - Dataanalyse, publicering af forskningsresultater samt øvrig formidling af resultater.

Tidsplan Commotio projektet:

- **September 2013 – marts 2014:**
 - Udvikling af behandlingsprogrammet
 - Pilotstudie: afprøvning og justering af behandlingsprogrammet samt alle procedurer.
- **April 2014 – marts 2016:**
 - April 2014: RCT undersøgelsen påbegyndes.
 - Patient inklusion, behandling og dataindsamling forløber successivt over 2 år.
- **April 2016 – september 2016:**
 - De sidste data indsamles. Dataanalyse påbegyndes.
- **September 2016 – december 2017:**
 - Dataanalyse, publicering af forskningsresultater samt øvrig formidling af resultater.