





Funktionsevnevurdering af apopleksipatienter



Thomas Maribo
 Fysioterapeut, cand.scient.san. Ph.d.
 Rehabiliteringsforsker
 MarselisborgCentret




Klinisk Socialmedicin og Rehabilitering
 CFK - Folkesundhed og Kvalitetsudvikling, Region Midtjylland og
 Institut for Folkesundhed, Aarhus Universitet
www.MarselisborgCentret.dk





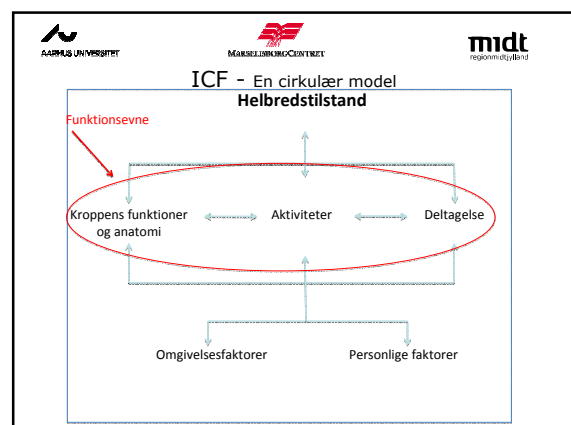
3-årigt forskningsprogram for rehabilitering og sundhedstjenesteforskning




- 5 projekter der er relateret til omstillingen af neurologien i Region Midtjylland.
- Apopleksibehandling og -rehabilitering i region og kommuner i Region Midtjylland.

Projekt 1

- Afdække egnede redskaber til at monitorere funktionsevne hos apopleksipatienter
- Funktionsevne i overgange i et rehabiliteringsforløb
- Vurdering af behov for rehabilitering
- Sat i relation til ICF core set OG nationale og internationale erfaringer



ICF core set

- Et udvalgt sæt af ICF koder indenfor en diagnosegruppe
- Core set er udvalgt af internationale eksperter på et givent område
- ICF Core set for stroke
 - 18 ICF kategorier i brief core set og 130 koder i det omfattende core set Geyh 2004
- Valideret blandt fagfolk og patienter





Aktivitetssdelen

- De væsentlige områder: Walking, Speaking, Toileting, Eating, Washing oneself, Dressing, Communicating
- Hvilke redskaber finder vi
 - I forhold til **ICF kategorierne** i litteraturen
 - **Nationalt** - dvs hvad bruges hos jer og i kommunerne (i Region Midtjylland)
 - **Internationale** erfaringer - guidelines, reviews OSV
- Måske oversætte

Projekt 2

Vurdering af behov for rehabilitering

- Validering af Risikovurderingsskema
- Det er formålet at validere risikovurderingsskemaets egnethed til at foretage en differentieret visitation...

Region Midtjyllands apopleksiplan

Ved mistanke om akut apopleksi læres direkte til en neurologisk specialafdeling



- Efter akut (medicinsk) behandling visiteres til rehabilitering
 1. Højt specialiseret rehabilitering
 2. Regional rehabilitering
 3. Rehabilitering på hovedfunktionsniveau
 4. Kommunal rehabilitering
 5. Ingen rehabilitering

- Risikovurderingsskema anvendes ved visitation af apoplekspatienter til højtspecialiseret- og regional neurorehabilitering
- - og til dels til hovedfunktionsniveau...
- Skemaet er udviklet til hjernetraumer
- Skemaet er ikke valideret til behovsvurdering
- Baseret på deres risikoprofil – kan de overflyttes sikkert nok...

Projekt 3

- Monitorering af funktionsevne hos apoplekspatienter
- Systematisk anvendelse redskaber ved overgang mellem hospital og kommune
- Database – større fokus på funktionsevne og også til brug i kommunalt regi??

Formål

- At indføre og validere systematisk vurdering af behov og monitorering af funktionsevne, herunder dysfagi og kognitiv formåen hos apoplekspatienter i såvel et specialiseret som i et ikke- specialiseret rehabiliteringsforløb ved overgang mellem hospital og kommune

Projekt 3

- Der udvælges redskaber -
- Der undervises i de udvalgte redskaber
- Afprøves på såvel specialiserede rehabiliteringsforløb, hovedfunktionsniveau samt det kommunale niveau
- Funktionsevne monitoreres hos en gruppe apoplekspatienter
 - løbende under indlæggelse, ved udskrivelse fra hospital og i kommunen ved indledning og afslutning af kommunal rehabilitering.
- Evt database til opsamling af data – denne kan hensigtsmæssigt senere kobles til NIP-apopleksi

Vi har brug for Erfaringsforum Vestdanmark

- I er vigtige hvis ønsket om bedre overgang i rehabiliteringsforløb skal opfyldes
- Vi skal indsamle viden om hvilke redskaber der anvendes af sundhedsprofessionelle i rehabiliteringen af patienter med apopleksi
- Vi vil gerne sende jer en mail og få oplysninger om de typisk anvendte redskaber

Den kommunale sektor

- Vi har fået i opdrag af kontakte kommuner i Region Midtjylland
- Skal vi kontakte de øvrige kommuner skal vi have kontaktoplysninger (mail-adr)
- Vi skal indsamle og gøre op alligevel, så vi vil gerne informere jer så godt som muligt.

Tak for opmærksomheden!

